

Technisches Datenblatt



Produktmerkmale

Gefrierschrank 437 l GN 2/1, Edelstahl

Modell	SAP -Code	00006115
FT 700 L	Eine Gruppe von Artikeln - Web	Kühl- und Gefrierschränke



- GN / EN -Größe im Gerät [mm]: GN 2/1
- Kammervolumen [l]: 437
- Mindestvorrichtungstemperatur [° C]: -18
- Maximale Gerätetemperatur [° C]: -22
- Isolationsdicke [MM]: 50
- Steuertyp: digital
- Öffnung des Geräts: Türbänder links
- Automatisches Auftauen: Ja
- Jährlicher Energieverbrauch [KWH]: 2435

SAP -Code	00006115	Bruttovolumen [M3]	1.279
Netzbreite [MM]	693	Nettovolumen [M3]	1.149
Nettentiefe [MM]	826	Anzahl der GN / en	3
Nettohöhe [MM]	2008	GN / EN -Größe im Gerät [mm]	GN 2/1
Nettogewicht / kg]	118.00	Mindestvorrichtungstemperatur [° C]	-18
Power Electric [KW]	0.879	Maximale Gerätetemperatur [° C]	-22
Wird geladen	230 V / 1N - 50 Hz	Kältemittel	R290
Energieklasse	D	Kältemittelgewicht [g]	102.00
Kammervolumen [l]	437	Klimaklasse	4

Technisches Datenblatt



Technische Zeichnung

Gefrierschrank 437 l GN 2/1, Edelstahl

Modell

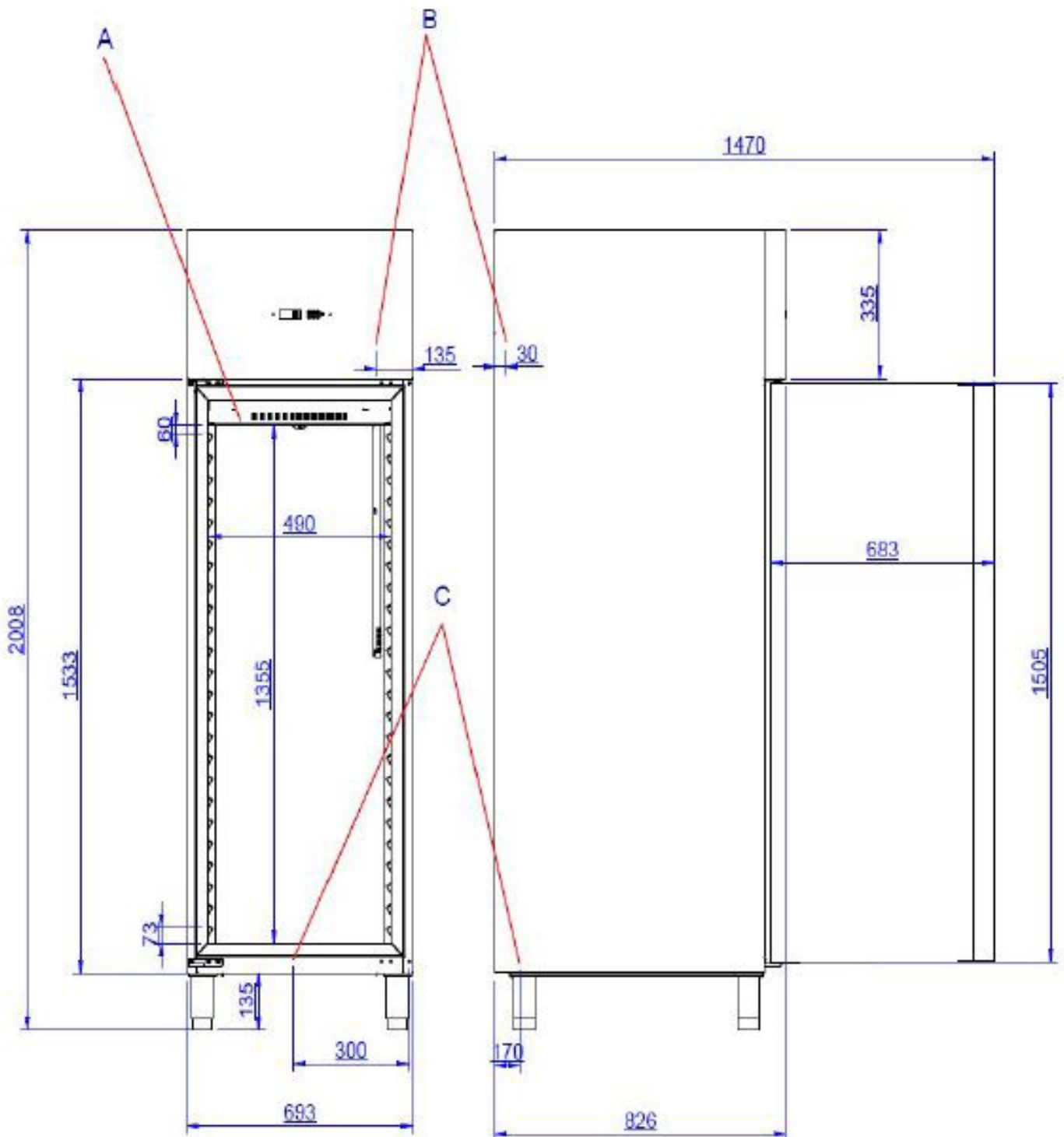
SAP -Code

00006115

FT 700 L

Eine Gruppe von
Artikeln - Web

Kühl- und Gefrierschränke



Gefrierschrank 437 l GN 2/1, Edelstahl

Modell	SAP -Code	00006115
FT 700 L	Eine Gruppe von Artikeln - Web	Kühl- und Gefrierschränke

1

Isolierung 60 mm

Mindestwärmeverlust

- Umfrage el. Energie
- Weniger Kompressorverschleiß aufgrund weniger häufiges Schalten

2

Gegenseitige Öffnung

Möglichkeit, das Öffnen von rechts nach links zu ändern

- größere Variabilität des Standorts

3

Nationärin

Außenhülle

Nur Edelstahl, der für Lebensmittelkontakt verwendet wird

Gute Wartung

Null Kontamination

Noch schwächere Säuren resistent

- Langes Leben und hohe Haltbarkeit

4

Automatisches Auftauen

Wartung

Dauer

- Null fordert die Überprüfung des Sahnehäubchens durch den Betreiber

5

Höhe -Anpassbare Beine

Möglichkeit, den Kühlschrank in eine Geisebene zu setzen

- Die präzise Positionierung des Kühlschranks auf unebenen Böden gewährleistet dank der Balance einen ordnungsgemäßen Betrieb des Geräts

Technisches Datenblatt



technische Parameter

Gefrierschrank 437 l GN 2/1, Edelstahl

Modell	SAP -Code	00006115
FT 700 L	Eine Gruppe von Artikeln - Web	Kühl- und Gefrierschränke

1. SAP -Code:

00006115

2. Netzbreite [MM]:

693

3. Nettentiefe [MM]:

826

4. Nettohöhe [MM]:

2008

5. Nettogewicht / kg]:

118.00

6. Bruttobreite [MM]:

700

7. Grobtiefe [MM]:

850

8. Bruttohöhe [MM]:

2150

9. Bruttogewicht [kg]:

149.00

10. Gerätetyp:

Elektrisches Gerät

11. Power Electric [KW]:

0.879

12. Wird geladen:

230 V / 1N - 50 Hz

13. Energieklasse:

D

14. Kältemittel:

R290

15. Kühltyp:

dynamisch

16. Material:

Edelstahl

17. Min Umgebungstemperatur [° C]:

10

18. Maximale Umgebungstemperatur [° C]:

43

19. Weitere Informationen:

Die Fachböden sind herausnehmbar und verstellbar.

20. Geräteeigenschaften 2:

tiefkühlend

21. GN / EN -Größe im Gerät [mm]:

GN 2/1

22. Anzahl der GN / en:

3

23. Kammervolumen [l]:

437

24. Bruttovolumen [M3]:

1.279

25. Nettovolumen [M3]:

1.149

26. Verstellbare Füße:

Ja

27. Isolationsdicke [MM]:

50

28. Öffnung des Geräts:

Türbänder links

Technisches Datenblatt

technische Parameter



Gefrierschrank 437 l GN 2/1, Edelstahl

Modell	SAP -Code	00006115
FT 700 L	Eine Gruppe von Artikeln - Web	Kühl- und Gefrierschränke

29. Anzahl der Türen:

1

30. Einheit:

Ja

31. Steuertyp:

digital

32. Jährlicher Energieverbrauch [KWH]:

2435

33. Mindestvorrichtungstemperatur [° C]:

-18

34. Maximale Gerätetemperatur [° C]:

-22

35. Automatisches Auftauen:

Ja

36. Zyklus Auftauen:

Ja

37. Kältemittelgewicht [g]:

102.00

38. Anzahl der Gitter:

3

39. Klimaklasse:

4

40. Querschnitt der Leiter CU [mm²]:

0,5